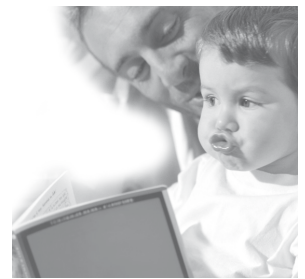


## GROBMOTORISCHE ENTWICKLUNG DES KINDES

- Kopfkontrolle
- Strampeln
- Rollen
- Kriechen
- Robben
- Krabbeln (Vierfüßergang)
- Aufstehen – sich hochziehen
- Laufen – einfach: Rechts-Links-Gang  
– wechselseitiges Gehen
- Seitendominanz

## SPRACHENTWICKLUNG:

- Lallen – ab 4. bis 6. Woche  
– wiederholen der selben Silbe → 6. bis 8. Monat  
– Selbstnachahmung → Hör-Sprech-Kreis entwickelt sich  
– Fremdnachahmung
- Wortverständnis
- 1. selbständig gesprochenes Wort → ab 12. Monat
- 1-Wort-Sätze → ab 1,5 Lebensjahr
- Wortschatzerweiterung → im 2. Lebensjahr
- 2-Wort-Satz-Stadium → ab 2,5 Jahren
- 3-Wort-Satz-Stadium → Ende 2. Lebensjahr



KATHARINA

**LINDNER**

staatl. gepr. **LOGOPÄDIN**

staatl. gepr.  
**LOGOPÄDIN**

Sprechstunde nach Vereinbarung

Strebendorfer Straße 5  
36318 Schwalmtal

Telefon 06630 706  
Telefax 06630 919255

E-Mail [k.lindner@gmx.de](mailto:k.lindner@gmx.de)



[www.logopaedie-lindner.de](http://www.logopaedie-lindner.de)